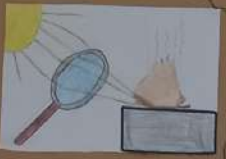




TERMICA =
DA QUASI
CORPO CHE ABBI
UNA TEMPERATURA ALLO
ZERO ASSOLUTO.



SOLARE = DERIVA DAL SOLE A CUIVO RISCALDARE
RAGGIARE.



FONTI RINNOVABILI
(SI TROVANO IN NATURA)

- SOLE
- ACQUA
- VENTO
- BIOMASSE
- GEOTERMA

FONTI NON RINNOVABILI

- COMBUSTIBILI FOSSILI
- CARBONE
- GAS NATURALE
- PETROLIO
- URANIO

ENERGIA

NUCLEARE =
DERIVA DALLA PARTINA
DI 2 ATOMI.



MUSCOLARE = È L'ENERGIA
RINNOVABILE FORNITA DAI MOVI-
MENTI DELLA MUSCOLATURA SCHELE-
TRICA.



IDROELETTRICA =
← DERIVA DALLA FORZA
DELL'ACQUA.



E. EOLICA =
DERIVA DAL VENTO



ENERGIA CINETICA = MASSA IN
MOVIMENTO



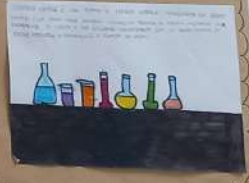
L'ENERGIA CINETICA

È L'ENERGIA CHE UN CORPO POSSI
AVERE PER MOTIVITÀ.

ELETTRICA = SONO
MINUSCOLE PARTICELLE
CHIAMATE PROTONI ED
ELETTRONI.

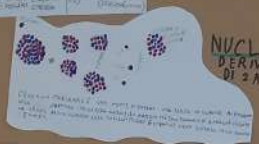


CHIMICA = È QUELLA CONTENUTA
NEL CIBO QUANDO MANGIAMO L'ENERGIA
E CI DA ENERGIA MUSCOLARE



TERMICA =

DA QUALSIASI
CORPO CHE ABBI
UNA TEMPERATURA ALLO
ZERO ASSOLUTO.



NUCLEARE =
DERIVA DALLA ROTTA
DI 2 ATOMI.

IDROELETTRICA =

← DERIVA DALLA FORZA
DELL'ACQUA.



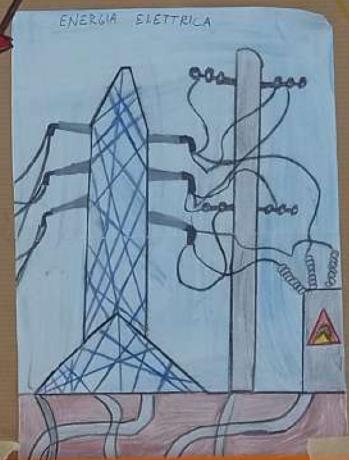
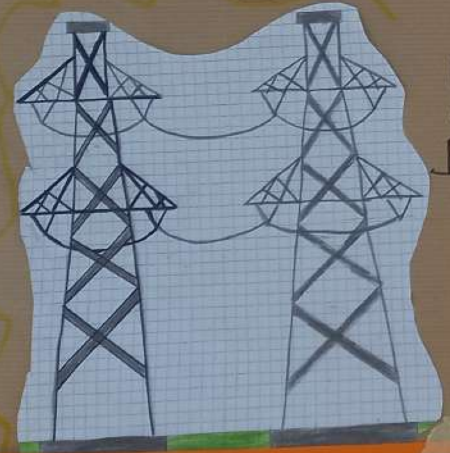
ELETTRICA = SONO
MINUSCOLE PARTICELLE
CHIAMATE PROTONI ED
ELETTRONI.



IDROELETTRICA =
← DERIVA DALLA FORZA
DELL'ACQUA.



ELETTRICA = SONO
MINUSCOLE PARTICELLE
CHIAMATE PROTONI ED
ELETTRONI.



E. EOLICA =
DERIVA DAL VENTO

ENERGIA EOLICA

L'ENERGIA EOLICA È UNA FONTE ENERGETICA CHE SFRUTTA LA CINETICA CONNESSE AL VENTO PER CONVERTIRE QUESTA FONTE IN ENERGIA MECCANICA.

LOW E EOLIC S/C

ENER
MOV

E con
tra
necessa

Leve

E
de

TRICA.

ES. MUSCOLARE

L'energia muscolare è l'energia formata dai movimenti della muscolatura volontaria, umano ed animale.
La fonte primaria di questa energia è il cibo, a cui comunque concorrono gli altri fattori necessari alla vita dei vertebrati.
Per millenni ed ancora oggi per una parte della popolazione mondiale l'energia muscolare è stata la principale, quando non l'unica, forza motrice utilizzata per fini produttivi (inclusa la guerra).



ENERGIA CINETICA = MASSA IN MOVIMENTO

ENERGIA CINETICA

È l'energia che un corpo possiede a causa del proprio moto. Per il rispetto dell'energia cinetica, l'energia cinetica in un corpo equivale al lavoro necessario ad accelerare il corpo da una velocità 0.

L'energia cinetica è anche l'energia della massa in movimento.

PIRELLA 5°C

L'ENERGIA CINETICA

È l'energia che un corpo possiede a causa

E. EOLICA = DERIVA DAL VENTO

ENERGIA EOLICA

L'ENERGIA EOLICA È UNA FONTE ENERGETICA CHE SFRUTTA LA CAPACITÀ CINEMATICA CONNESSE AL VENTO PER CONVERTIRE QUESTA FORTE IN ENERGIA MECCANICA.

SCHEMATA 5°C

CHIMICA = È QUELLA CONTENUTA NEI CIBI. QUANDO MANGIAMO L'ACQUILIAMO E CI DÀ ENERGIA MUSCOLARE

L'ENERGIA CHIMICA È UNA FORMA DI ENERGIA INTERIORE IMMAGAZINATA NEI CORPI CHIMICI. ESSA VARIA NELLE REAZIONI CHIMICHE, CHE POSSONO SI FARENDO UNO SCAMBIO DI CALORE O UNA REAZIONE FREDDENTRANTE CON UN RILASCIO DI CALORE, ATTRAVERSO LA FORMAZIONE O rottura dei LEGAMI.

ENERGIA


FONTI RINNOVABILI
(SI TROVANO IN NATURA)

- SOLE
- ACQUA
- VENTO
- BIOMASSE
- GEOTERMA

FONTI NON RINNOVABILI:

- COMBUSTIBILI FOSSILI
- CARBONE
- GAS NATURALE
- PETROLIO
- L'URANIO

SOLARE = DERIVA DAL SOLE = AL FINE DI RISCALDARE
E ILLUMINARE.



IL SOLE È UNO DEI PIÙ GRANDI
CORPI IN FUSIONE NUCLEARE DELLA GALASSIA.
UNA LAMPADINA DA 100 WATT HA
L'ENERGIA PER RISCALDARE IL SOLE
PER UN ANNO.
IL SOLE È UNO DEI PIÙ GRANDI
CORPI IN FUSIONE NUCLEARE DELLA GALASSIA.

MUSCOLARE = È L'ENERGIA
RINNOVABILE FORNITA DAI MOVIMENTI DELLA MUSCOLATURA SCHELETRICA.

ES. MUSCOLARE
L'energia muscolare è fornita dai movimenti della...