

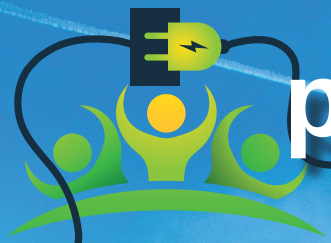
Come nasce

Il progetto **TUTTI INSIEME, TUTTI GREEN** è promosso dal Comune di Cesena, come parte di una strategia integrata per lo sviluppo sostenibile e realizzato da Energie per la Città con il supporto di un gruppo motivato di istituzioni, associazioni di imprese, cittadini e studenti e con il contributo della Legge Regionale 15/2018. L'obiettivo era quello di creare un'alleanza per una transizione energetica consapevole, attraverso lo strumento della Comunità Energetica Rinnovabile (CER). Con un percorso partecipativo, sono stati co-creati un manifesto e un vademecum per sostenere la formazione di CER nel territorio comunale di Cesena, rendendo disponibili informazioni e strumenti semplici ma rigorosi, per innescare un profondo cambiamento verso la sostenibilità ambientale e sociale.

Il progetto si inserisce nelle azioni per l'energia sostenibile e il clima contenute nel PAESC del Comune di Cesena (Del. C.C n.13/2019 del 28.02.2019), in armonia il "Patto dei Sindaci per il Clima e l'Energia" europeo e con le "Linee Programmatiche di Mandato 2019-2024" (Del. C.C 33/2019).

Le CER per il futuro che vogliamo

Nelle CER entrano persone ed energia auto-prodotta da fonti rinnovabili. Dalle CER escono: sostenibilità ambientale e contributo alla transizione ecologica; sostenibilità sociale come senso



MANIFESTO per le COMUNITÀ ENERGETICHE RINNOVABILI

della comunità, consapevolezza nei comportamenti di consumo, lotta alla povertà energetica; sostenibilità economica grazie alla gestione efficiente dei consumi e agli incentivi pubblici.

Dal processo partecipativo nasce questo manifesto per un'interpretazione delle CER come strumento di sostenibilità ambientale e di innovazione sociale.

TUTTI INSIEME, TUTTI GREEN:
questo è il nostro manifesto!

Informare, coinvolgere, decidere insieme

Parola d'ordine: consapevolezza.

Crediamo che il coinvolgimento delle persone che compongono la nostra collettività passi per informazioni chiare e momenti di confronto trasparente sugli obiettivi, gli strumenti da adottare e i processi partecipativi e di corresponsabilizzazione necessari per costituire CER che siano davvero prima di tutto comunità, con traguardi definiti e membri coinvolti e consapevoli, anche in contesti di criticità ambientale e socioeconomica.

Le CER in due parole

Ma cos'è una CER? È un soggetto giuridico che raggruppa persone, imprese piccole e medie, istituzioni per ottimizzare la auto-produzione e il consumo di energia rinnovabile "a chilometro zero", beneficiando di contributi sull'energia condivisa (che possono essere divisi tra i membri o destinati a un obiettivo comune).

La CER è aperta a tutti: auto-produttori e semplici consumatori, che condividono l'energia prodotta in eccesso dai primi.

Lo scenario che ci aspetta

Negli obiettivi europei e nazionali, la transizione verde energetica prevede una elettrificazione di massa in ambito domestico e aziendale (es. pompe di calore per il riscaldamento, cottura a induzione)

e nei trasporti (es. auto e biciclette elettriche, potenziamento delle linee ferroviarie).

Ci saranno importanti investimenti su dispositivi e veicoli elettrici e dunque un aumento dei consumi elettrici per famiglie e imprese: ci affideremo sempre di più alla rete elettrica per far funzionare impianti e strumenti e per ricaricare batterie.

In questo scenario, governare e diversificare i tempi del consumo sarà essenziale per il funzionamento delle reti domestiche, aziendali, territoriali: le CER stimolano questa consapevolezza e sostengono questo cambiamento.

Cambiamo le nostre abitudini

È importante aumentare in tutti la consapevolezza dell'importanza di consumare energia in modo efficiente, quanto più sostenibile rispetto alle proprie esigenze e coordinato rispetto alle esigenze di altri consumatori: questa ottimizzazione è alla base della condivisione di energia, che è il principio fondamentale della CER.

L'efficienza energetica individuale è importante e consente di consumare meno e ridurre i costi, ma anche le nostre abitudini sono importanti: impariamo a consumare meglio, puntando – quando possibile – su impianti di auto-produzione e consumo, concentrando i consumi nei momenti in cui gli impianti rinnovabili sono più attivi (es. d'estate e di giorno per l'energia da fonte solare e partecipando a CER che definiscano regole comuni per i comportamenti di consumo e dunque per l'ottimizzazione dei meccanismi di energia condivisa generativi di contributi economici.

La nostra idea di CER

Aderire pienamente a una CER significa partecipare a un progetto collettivo e sentirsi coinvolti in una comunità viva, aperta a nuovi membri, con obiettivi comuni che si evolvono per essere sempre rappresentativi delle persone e delle organizzazioni che partecipano alla CER, dei loro progetti e della volontà di contribuire a uno sviluppo sempre più sostenibile.

Le CER ci spronano a ripensare le nostre abitudini di consumo di energia, a rimettere al centro il valore dell'impegno dei singoli per la collettività, a riconoscere la ricchezza generata dalla condivisione, a comprendere l'importanza dei dati e degli strumenti digitali per raccogliarli e leggerli in modo chiaro e comprensibile.

Le CER sono occasione e strumento di transizione sostenibile, sociale e digitale.

Professionisti e strumenti, dati e competenze

Le CER sono uno strumento democratico ma complesso. Istituire una CER significa progettare un'organizzazione composta da persone fisiche e giuridiche ed effettuare valutazioni tecniche che richiedono professionalità.

Gestire una CER significa monitorare i consumi con strumenti indipendenti di rappresentazione "collettiva" anche se anonima dei dati, verificare il raggiungimento degli obiettivi, correggere la rotta in modo partecipato, traducendo le valutazioni tecniche in informazioni comprensibili e dotando tutti

i membri di competenze di base per consentire loro di prendere decisioni consapevoli. Per far nascere e funzionare le CER servono professionisti capaci di individuare le soluzioni tecniche e organizzative ottimali e di trasferire alle persone che compongono la CER conoscenze e strumenti per un consumo di energia consapevole ed efficiente.

CER per tutti

Per conoscere meglio le CER, puoi leggere il **Vademecum TUTTI INSIEME, TUTTI GREEN** e contattare **Lo Sportello ExC** (tel. 0547-356500, e-mail info@losportelloexc.it).



Comune di Cesena



Energie per la Città

Società soggetta all'attività di direzione e coordinamento del Comune di Cesena

Hanno collaborato al manifesto



ALMA MATER STUDIORUM
UNIVERSITÀ DI BOLOGNA
DIPARTIMENTO DI ARCHITETTURA



Forlì-Cesena



confartigianato
federimpresa CESENA



CONFCOMMERCIO
IMPRESE PER L'ITALIA
COMPRESORIO CESENATE



Consulta Ambiente Cesena, Comitato Zuccherivivo



CISE - AZIENDA SPECIALE
CAMERA DI COMMERCIO DELLA ROMAGNA
FORLÌ-CESENA E RIMINI

Hanno sostenuto il progetto

ANCI Emilia-Romagna, Uniradio Cesena, Associazione studenti universitari Analysys, Associazione studenti universitari Mysta, Associazione studenti universitari S.P.R.I.Te, Associazione Scartiamo – Casa dell'ecologia integrale

con il contributo di



Con il contributo della Legge regionale 15/2018